

剪板机

Q11K

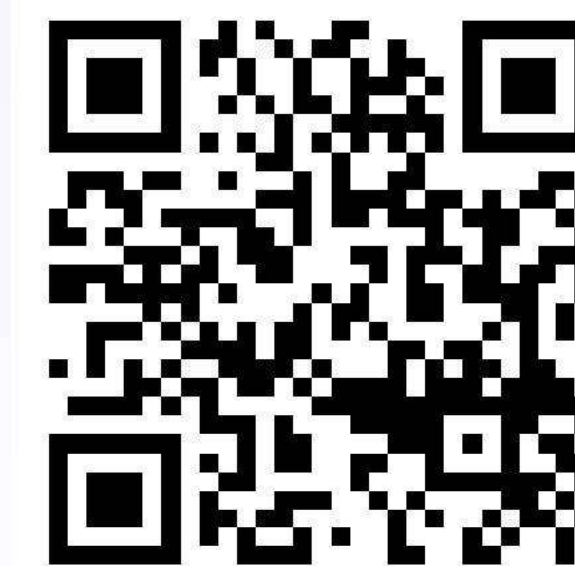
⋮

中国马鞍山市博望区新市工业区

138-6555-2772

info@adhmt.cn

www.adhmt.cn



CONTACT US

公司简介

ADH 公司成立于2002年, 位于安徽省马鞍山市, 距南京禄口机场仅30公里。我们拥有占地2,000,000平方米的现代化生产基地, 专业制造折弯机、液压剪板机、激光切割机(包括自动化生产单元)、数控转塔冲床、智能柔性折弯中心以及钣金自动化设备。作为一家以研发和创新为核心的领先高新技术制造企业, 我们拥有多项专利和行业认证。

2002

成立时间

6000 +

年产量

120 +

研发人员

100 +

出口国家



使命

我们致力于研发, 提升产品和服务质量, 打造全球知名的钣金制造机械中心。



愿景

我们的目标是成为备受尊敬的钣金配套服务提供商, 赢得客户的信任和员工的自豪。

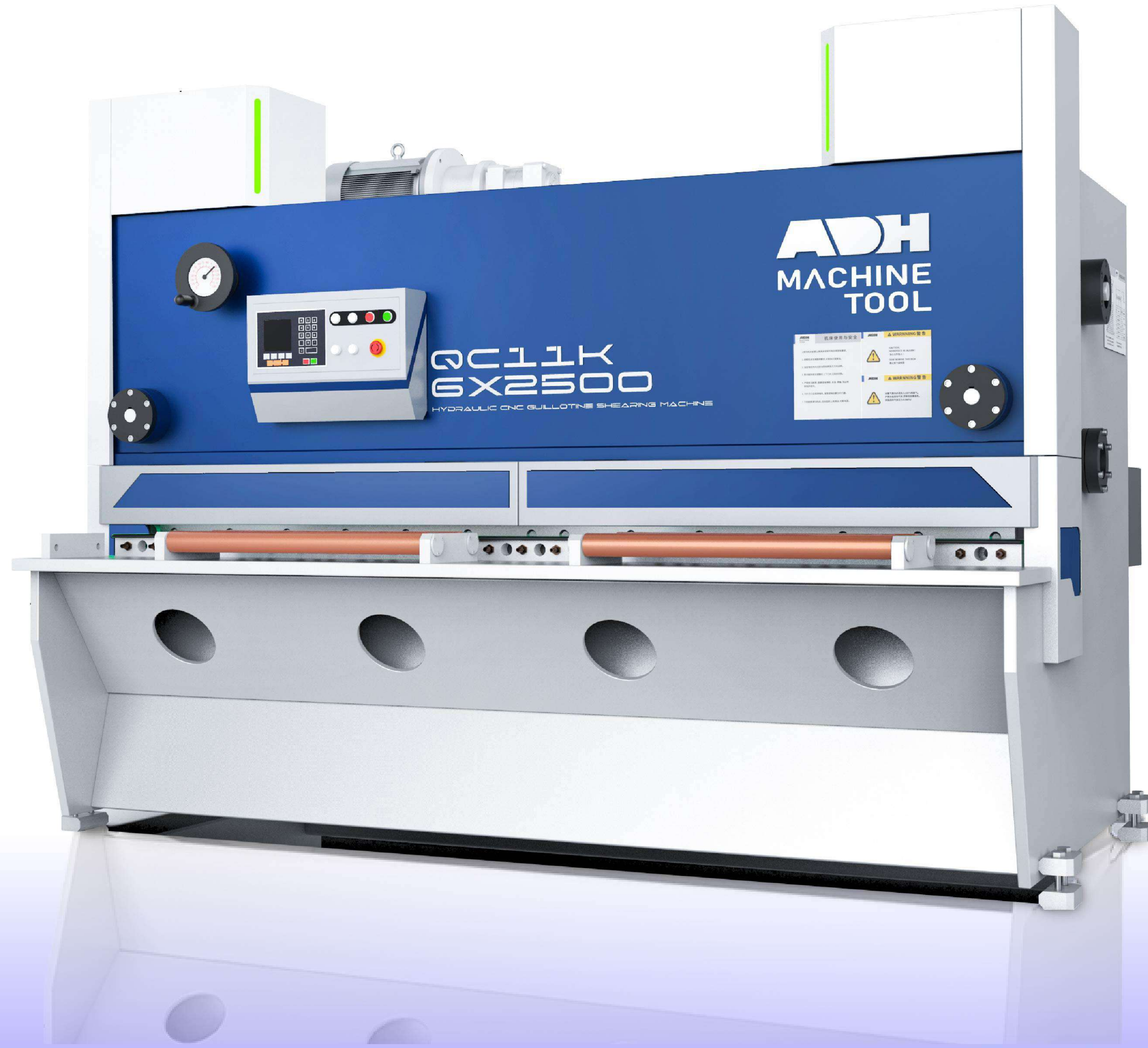


价值观

创新、精益制造、诚信、共赢。

闸式 剪板机

Q11K 系列



- 高速电液伺服, 实现精确折弯。
- 机械挠度补偿确保均匀的折弯精度。
- 数字后挡料装置实现工件快速对齐。
- 坚固结构可满足大批量生产需求。
- 节能运行, 降低功耗。
- 人性化界面简化复杂操作。

产品 详情

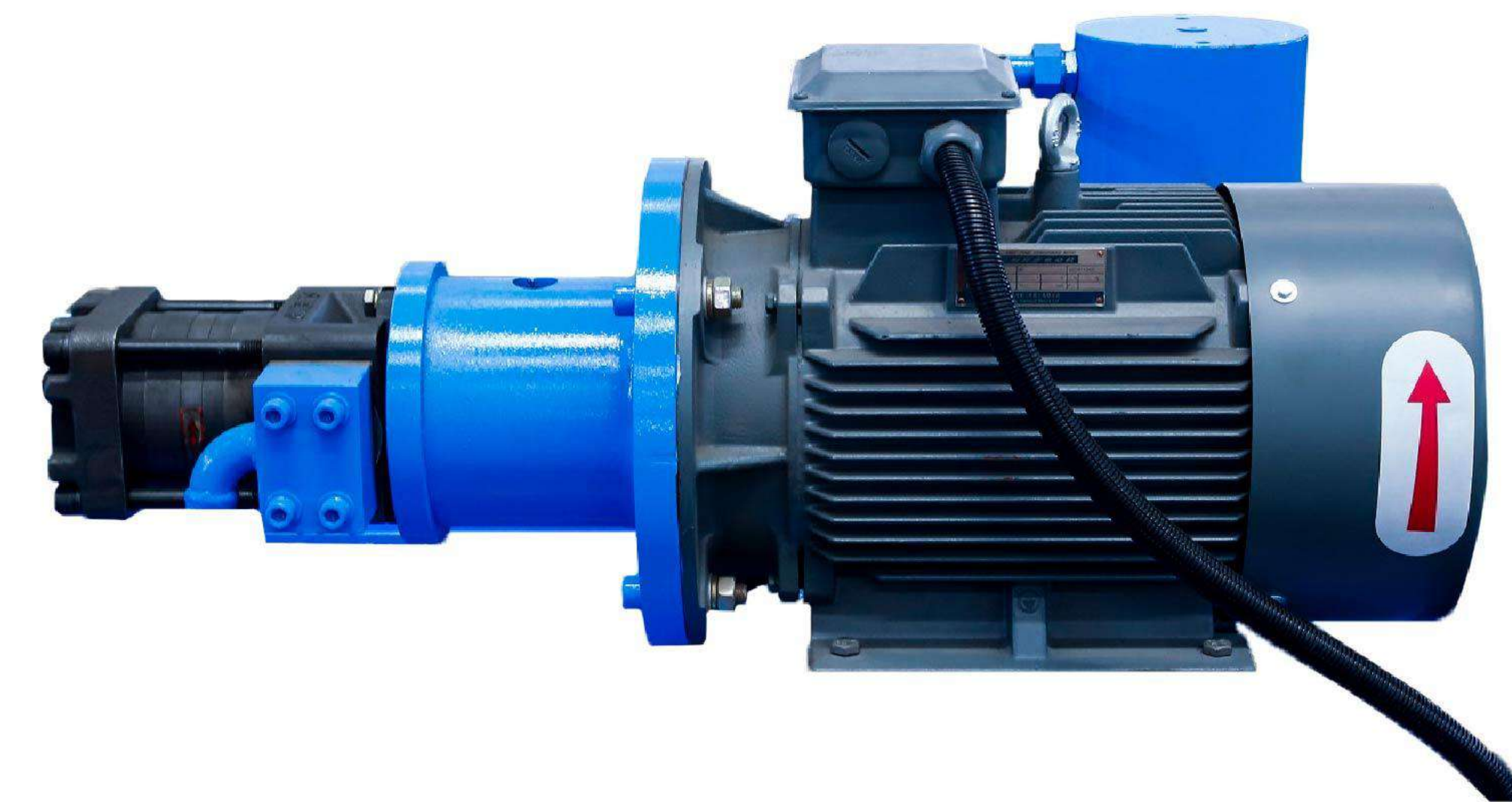
后挡料(可选)

- 电动后挡料提升精度和表面质量,在切割过程中提供精确的板材对齐和测量一致性。
- 后挡料配备伺服控制和可调范围等先进功能,确保在多样化切割需求下实现可靠高效的材料定位。



电机

- 设备采用西门子或皖南等知名品牌的高品质主电机,确保性能可靠。
- 电压可定制,提供220V/60Hz、380V/60Hz和415V/60Hz等三相选项,满足全球化集成需求。



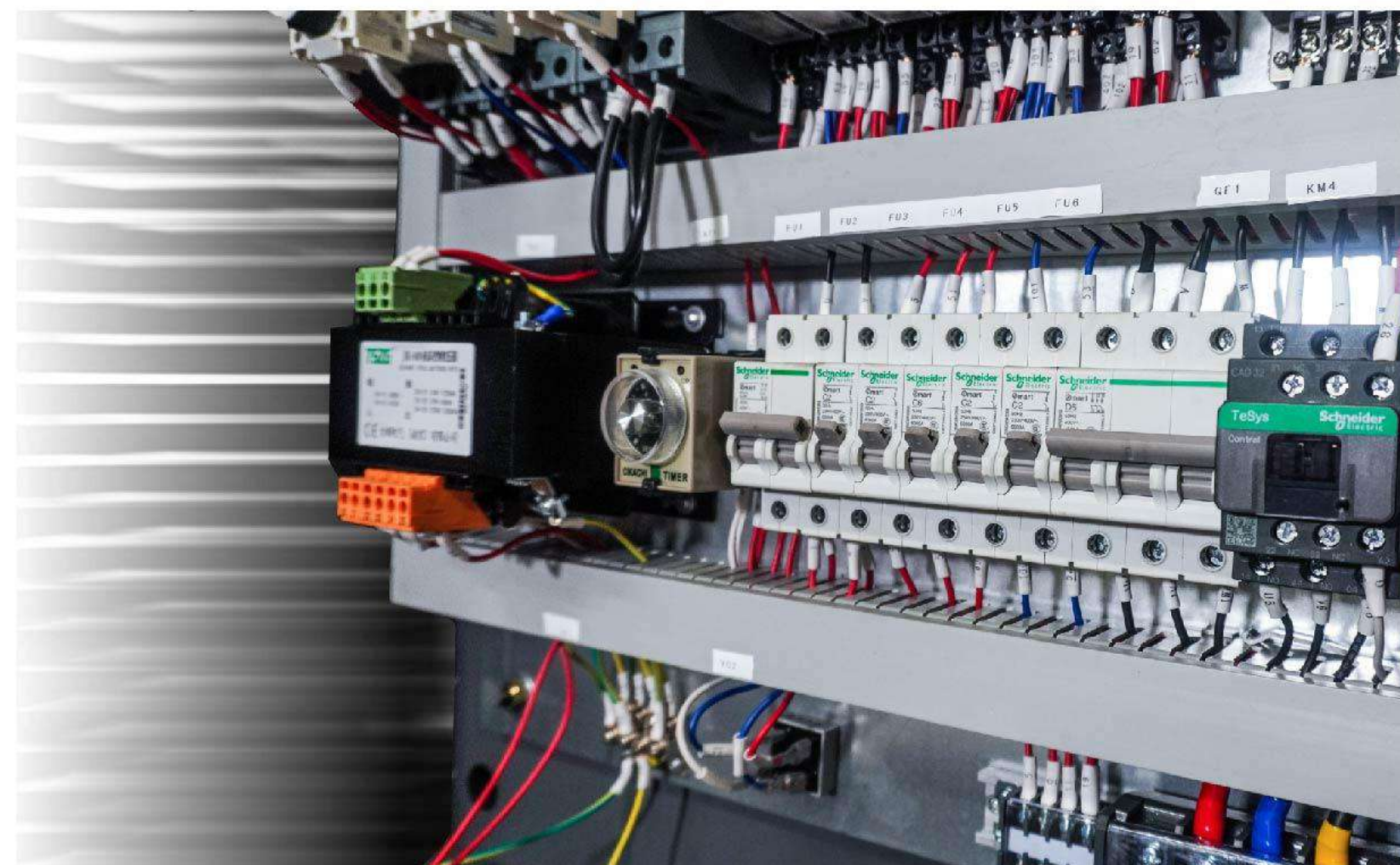
控制系统

- 电压定制提供灵活性,支持220V/60Hz、380V/60Hz和415V/60Hz等三相定制选项,以满足全球集成需求。
- 它支持存储40个程序,每个程序包含25个步骤,并具备单侧定位、回缩以及一键参数备份与恢复功能,实现高效运行。



伺服电机(可选)

- 后置伺服减速电机提供卓越品质和快速定位速度,提高效率,并确保在模拟任务中的可靠运行。



电气组件

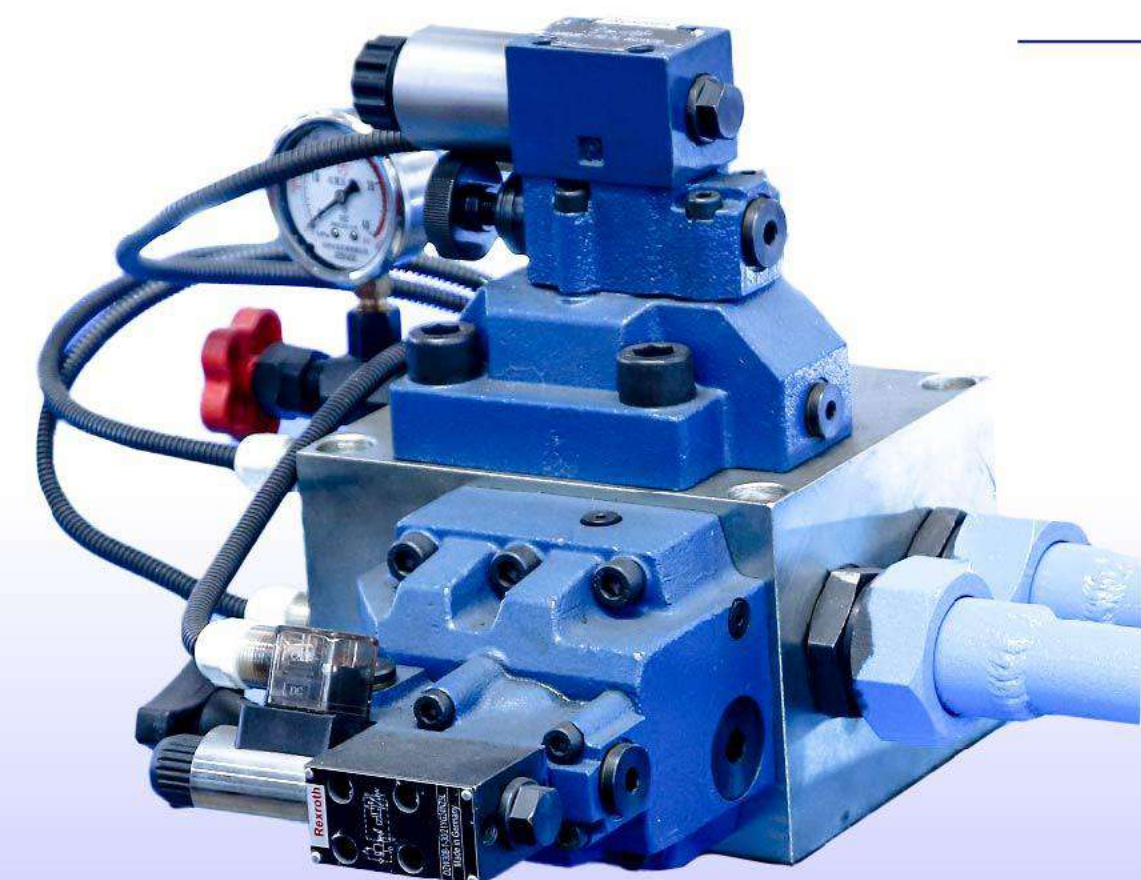
- 优质电气元件确保电力稳定、控制精准和可靠运行,从而实现持续稳定的精度、卓越的见识及更长的设备使用寿命。

自动角度调节

- 根据板材厚度自动调整剪切角度,减少人工干预,提高精度并提升运行效率。
- 电动系统可根据材料厚度提供稳定且精确的角度调节,优化工作流程,提高生产效率。



液压阀



- 采用国际知名的 Rexroth 液压阀块,确保质量可靠、性能稳定,漏油或卡滞情况少。
- 采用电液比例压力阀进行可编程控制,确保运行稳定,并实现实时油压监测以保护设备。



润滑装置(可选)

- 提供自动或手动型号,润滑装置提升了操作的灵活性与便利性,可满足不同车间的需求和偏好。

进料口

- 进料口按照国际安全标准设计,具有可调节高度,可实现精准、多样化的材料处理,并提升操作安全性。
- 为确保操作人员安全,进料口可根据不同板材厚度调节高度,支持精准且安全的材料输入。

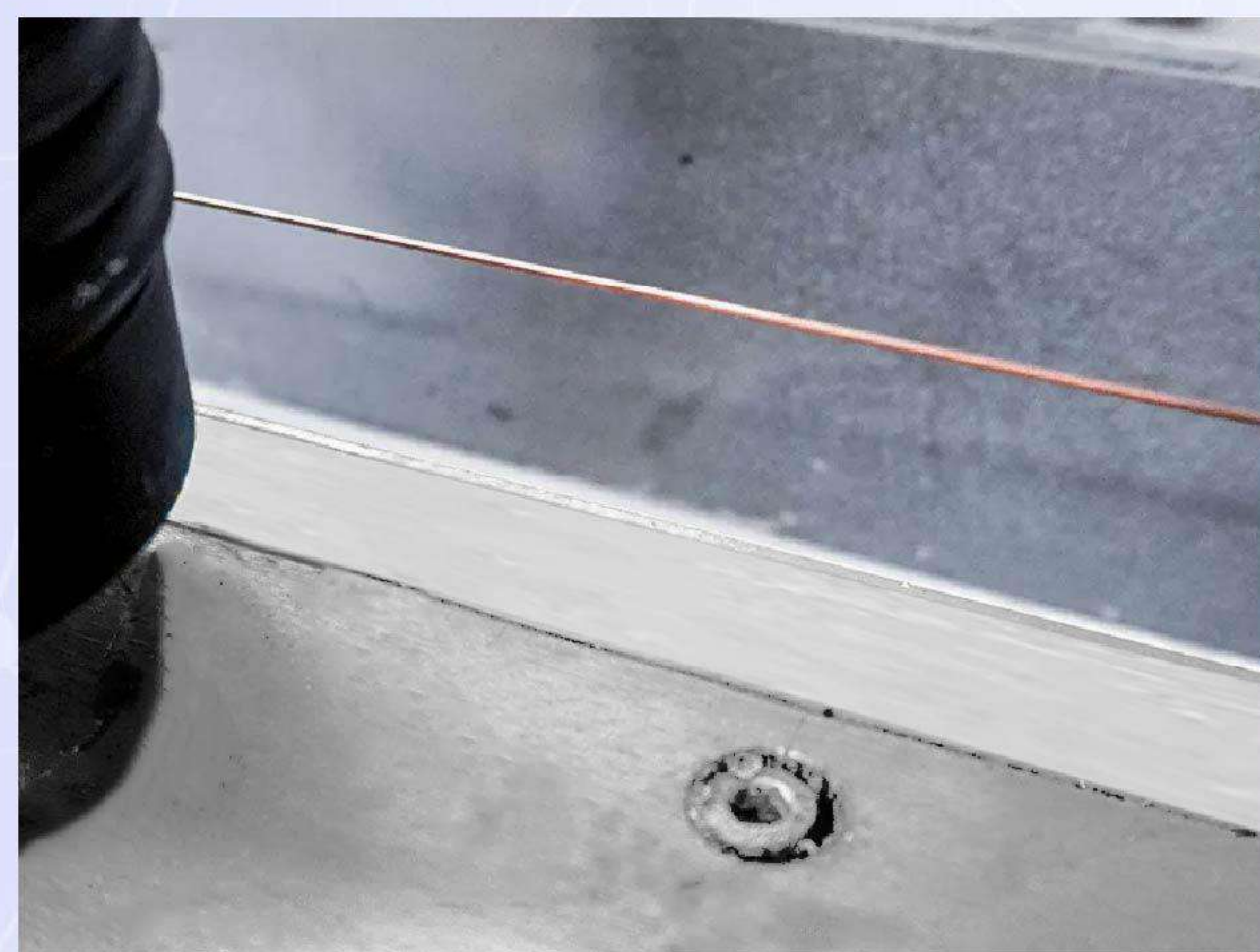


可选配置



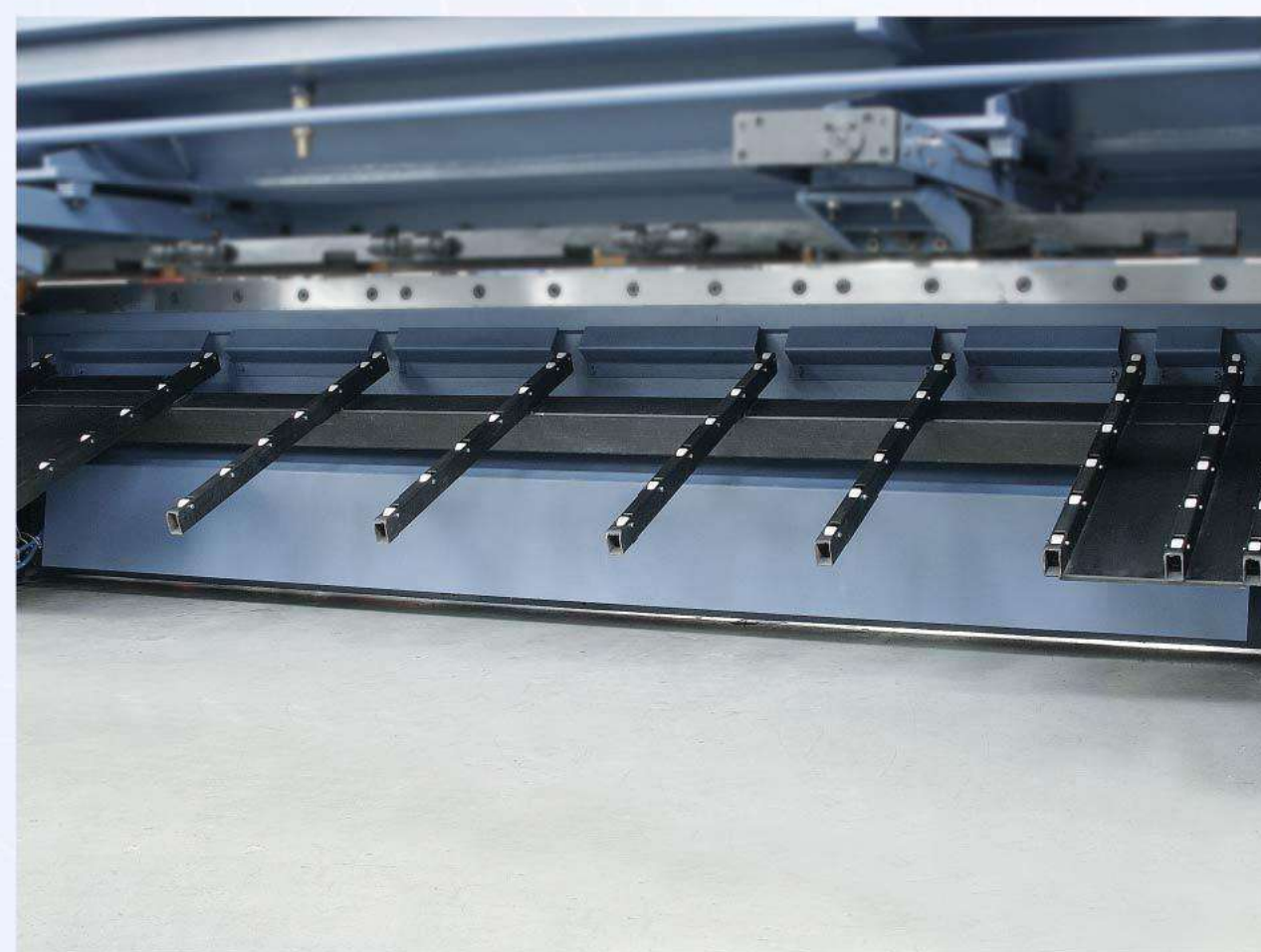
液压油冷却装置

- 保持液压油处于最佳温度, 确保设备稳定运行, 并在长时间使用过程中防止过热, 从而提升可靠性。
- 有效冷却液压油, 保护关键部件并延长系统使用寿命, 确保在严苛环境下依然保持稳定性能和设备耐用性。



切割线照明

- 确保精确对齐, 实现准确剪切并提升切割质量。
- 通过投射阴影线照亮切割路径, 实现材料的精准定位。
- 配备阴影线系统, 引导精准切割并减少材料浪费。



气动托料装置

- 气缸驱动支撑提高精度, 减少变形, 从而提升切割质量。
- 自动支撑薄板, 确保切割平稳且精确。
- 提供稳定一致的支撑, 使边缘更整洁、精度更高。

闸式剪板机



ESTUN E200PS

- 高清LCD (128x64像素), 用于显示操作数据。
- 后挡料控制, 位置同步显示。
- 可控制刀片间隙和切割行程。
- 可存储100个程序步骤以供调用。
- 电机控制: 伺服、变频、双速交流。
- 切割计数; 面板式安装。



ELGO P40T

- TFT触摸显示屏, 支持手动/单次设定操作
- 基于材料的间隙/角度/压力算法
- 12A 数字与模拟容量
- 程序存储器
- 自动切割功能



DELEM DAC-360T

- 面板安装
- 高亮度液晶显示屏
- 后挡料控制
- 回撤功能
- 剪切角度控制
- 剪切间隙控制
- 剪切行程控制
- 手动轴移动
- 压力控制

大型剪板机

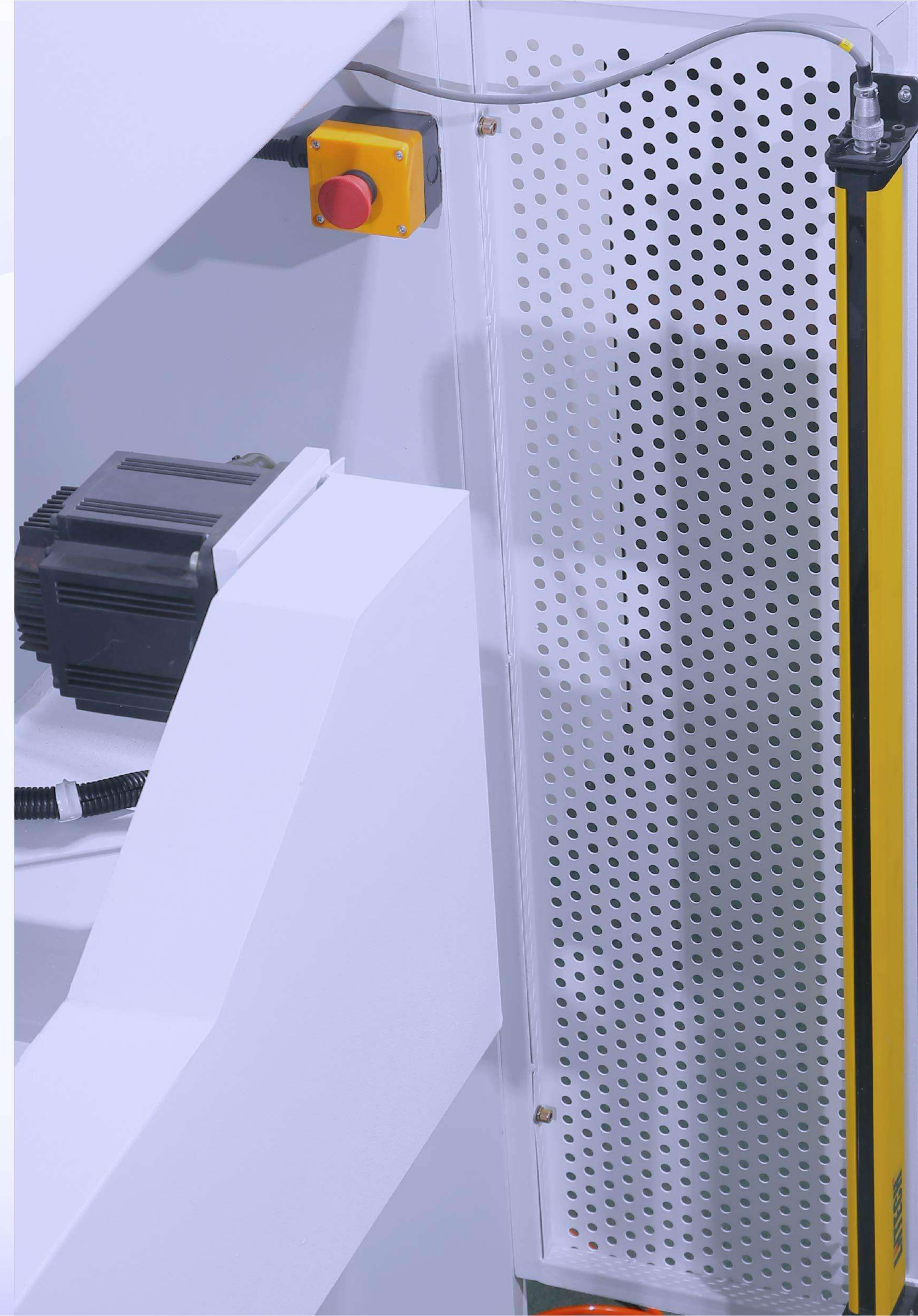


大型液压数控摆式剪板机

- 经典摆式结构,故障率降低30%,为您的稳定生产提供有力保障。
- 优化液压系统,剪切速度提升至每分钟15次,以更低成本实现更高生产效率。
- 整体焊接机身,可承受1.5倍超载,轻松应对厚板剪切挑战。

Q11K系列大型液压闸式数控剪板机

- 垂直剪切,直线度可达 ± 0.05 毫米/米,确保每一次切割都完美无瑕。
- 数控可调剪切角度和后挡料装置可将切割变形减少50%,使成品真正达到高端品质。
- 采用氮气回程,速度提升20%,可高效且精准地处理从精密薄板到超厚钢板的各种材料。



LIGHT CURTAIN

规格

Q11K 系列

规格参数

型号	切割厚度	切割宽度	油箱	行程	后挡料范围	切割角度	主功率	重量	尺寸
Unit	mm	mm	L	times/min	mm	°	KW	Ton	mm
6*2500	6	2500	300	16-25	20-800	30°-1°30'	7.5	6.0	3200*1950*2050
6*3200	6	3200	300	14-20	20-800	30°-1°30'	7.5	6.9	3900*1950*2075
6*4000	6	4000	340	12-17	20-800	30°-1°30'	7.5	8.3	4640*2000*2100
6*5000	6	5000	340	8-14	20-800	30°-1°30'	11	14.7	5780*2100*2380
6*6000	6	6000	340	7-12	20-800	30°-1°30'	11	19.4	6750*2200*2500
8*2500	8	2500	300	13-20	20-800	30°-1°30'	11	6.5	3150*1970*2055
8*3200	8	3200	300	11-18	20-800	30°-1°30'	11	7.8	3850*2050*2100
8*4000	8	4000	340	9-16	20-800	30°-1°30'	15	10.9	4650*2100*2400
8*5000	8	5000	350	8-15	20-800	30°-1°30'	15	16.3	5700*1950*2600
8*6000	8	6000	580	7-14	20-800	30°-1°30'	15	22.6	6750*2250*2615
13*2500	13	2500	405	10-20	20-800	30°-2°	22	8.0	3250*1950*2110
13*3200	3	3200	405	9-18	20-800	30°-2°	22	10.5	3900*2070*2315
13*4000	13	4000	405	8-16	20-800	30°-2°	22	14.2	4800*2150*2460
13*5000	13	5000	505	7-14	20-1000	30°-2°	22	23.1	5800*2270*2800
13*6000	13	6000	1020	6-12	20-1000	30°-2°	37	28.4	6950*2450*3050
16*2500	16	2500	475	9-18	20-800	30°-2°30'	22	9.8	3280*2020*2270
16*3200	16	3200	475	8-17	20-800	30°-2°30'	22	12.8	3950*2150*2450

规格参数

型号	切割厚度	切割宽度	油箱	行程	后挡料范围	切割角度	主功率	重量	尺寸
Unit	mm	mm	L	times/min	mm	°	KW	Ton	mm
16*4000	16	4000	595	7-15	20-800	30°-2°30'	22	15.8	4800*2130*2550
16*5000	16	5000	595	5-11	20-800	30°-2°30'	30	23.6	5810*2330*2780
16*6000	16	6000	1020	6-11	20-1000	30°-2°30'	37	34.1	7000*2500*3000
16*8000	16	8000	2060	4-8	20-1000	30°-2°30'	45	65.1	9050*3180*3500
20*2500	20	2500	510	7-16	20-800	30°-3°	30	13.1	3200*2220*2520
20*3200	20	3200	510	6-15	20-800	30°-3°	30	15.5	3950*2150*2600
20*4000	20	4000	640	6-14	20-800	30°-3°	37	21.7	4750*2400*2900
20*6000	20	6000	1500	5-11	20-1000	30°-3°	30*2	46.2	7000*2850*3350
25*2500	25	2500	750	5-14	20-800	30°-3°30'	37	15.8	3270*2000*2650
25*3200	25	3200	820	5-10	20-800	30°-3°30'	37	19.4	3970*2200*2670
25*4000	25	4000	1200	5-8	20-800	30°-3°30'	45	27.3	4900*2800*3190
30*2500	30	2500	780	5-12	20-1000	30°-3°	45	22.6	3450*2500*2900
30*3200	30	3200	1000	4-10	20-1000	30°-3°	45	28.4	4150*2700*2850
30*4000	30	4000	1400	3-7	20-1000	30°-3°30'	55	36.8	5200*2600*3350
40*2500	40	2500	1370	4-8	20-1000	30°-4°	55	38.3	4000*2950*3150