

**ADH** 东海裕祥

# 激光切割机

ULFT

---

⋮

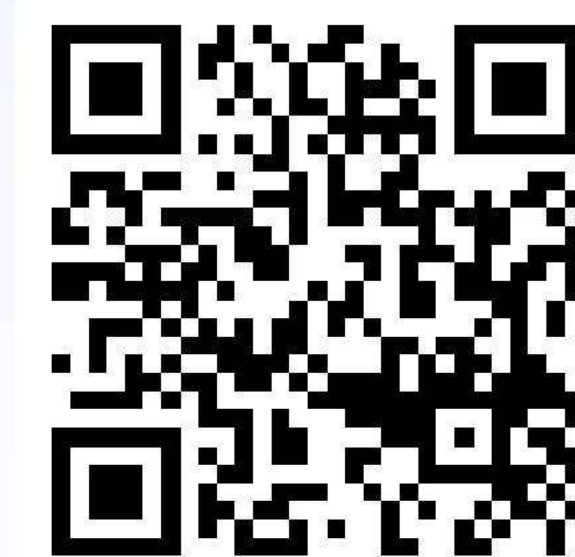
**ADH** 东海裕祥

中国马鞍山市博望区新市工业区

138-6555-2772

info@adhmt.cn

www.adhmt.cn



# CONTACT US

# 公司简介

ADH 公司成立于2002年, 位于安徽省马鞍山市, 距南京禄口机场仅30公里。我们拥有占地2,000,000平方米的现代化生产基地, 专业制造折弯机、液压剪板机、激光切割机(包括自动化生产单元)、数控转塔冲床、智能柔性折弯中心以及钣金自动化设备。作为一家以研发和创新为核心的领先高新技术制造企业, 我们拥有多项专利和行业认证。

**2002**

成立时间

**6000 +**

年产量

**120 +**

研发人员

**100 +**

出口国家



[www.adhmt.cn](http://www.adhmt.cn)



## 使命

我们致力于研发, 提升产品和服务质量, 打造全球知名的钣金制造机械中心。



## 愿景

我们的目标是成为备受尊敬的钣金配套服务提供商, 赢得客户的信任和员工的自豪。



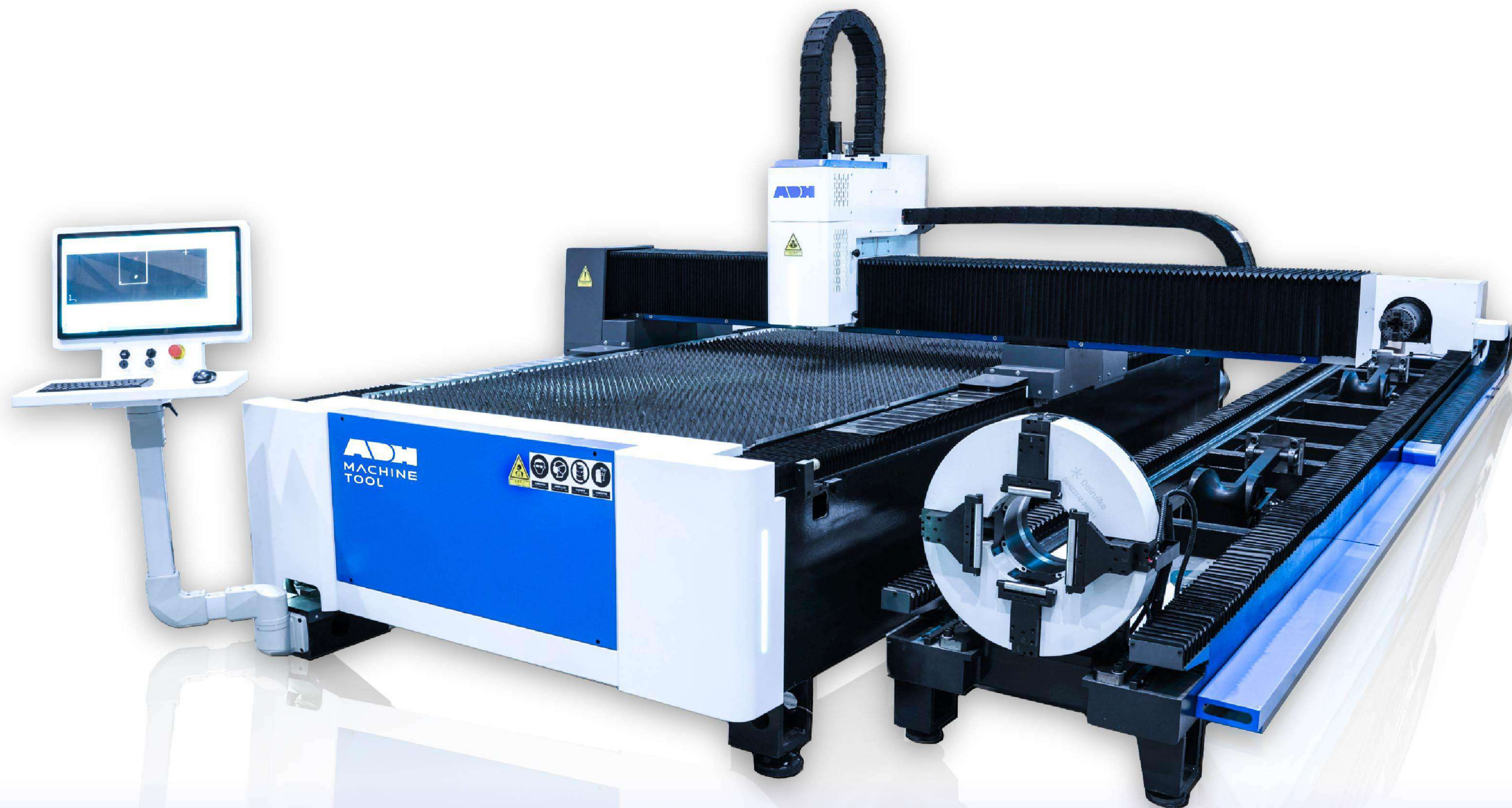
## 价值观

创新、精益制造、诚信、共赢。

# 激光切割机

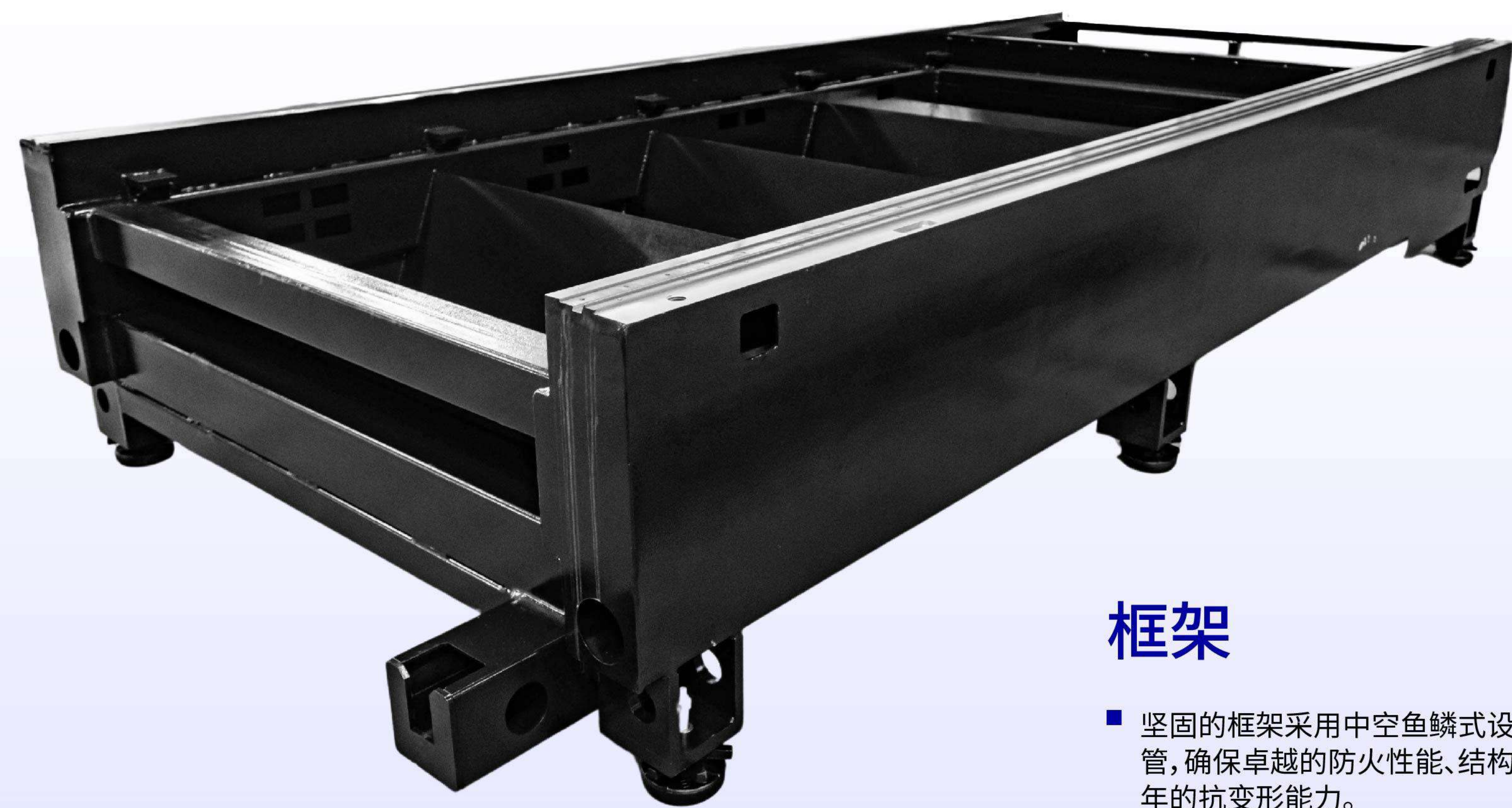
板管一体

ULFT 系列



- 可高效切割板材和管材。
- 切割边缘光滑,精度达  $\pm 0.05\text{mm}$ 。
- 节省空间并降低运营成本。
- 光纤激光降低能耗。
- 速度达 90米/分钟,实现高生产效率。

# 产品详情



## 框架

- 坚固的框架采用中空鱼鳞式设计,并配有加固矩形管,确保卓越的防火性能、结构稳定性,以及超过20年的抗变形能力。

## 横梁

- 为实现最大刚性而设计,该横梁确保每次操作都具备毫不妥协的精度,为高要求应用持续提供精准的结果。
- 坚固结构的横梁提供卓越的稳定性和耐用性,最大限度减少变形,确保多年持续输出可靠、高质量的成果。



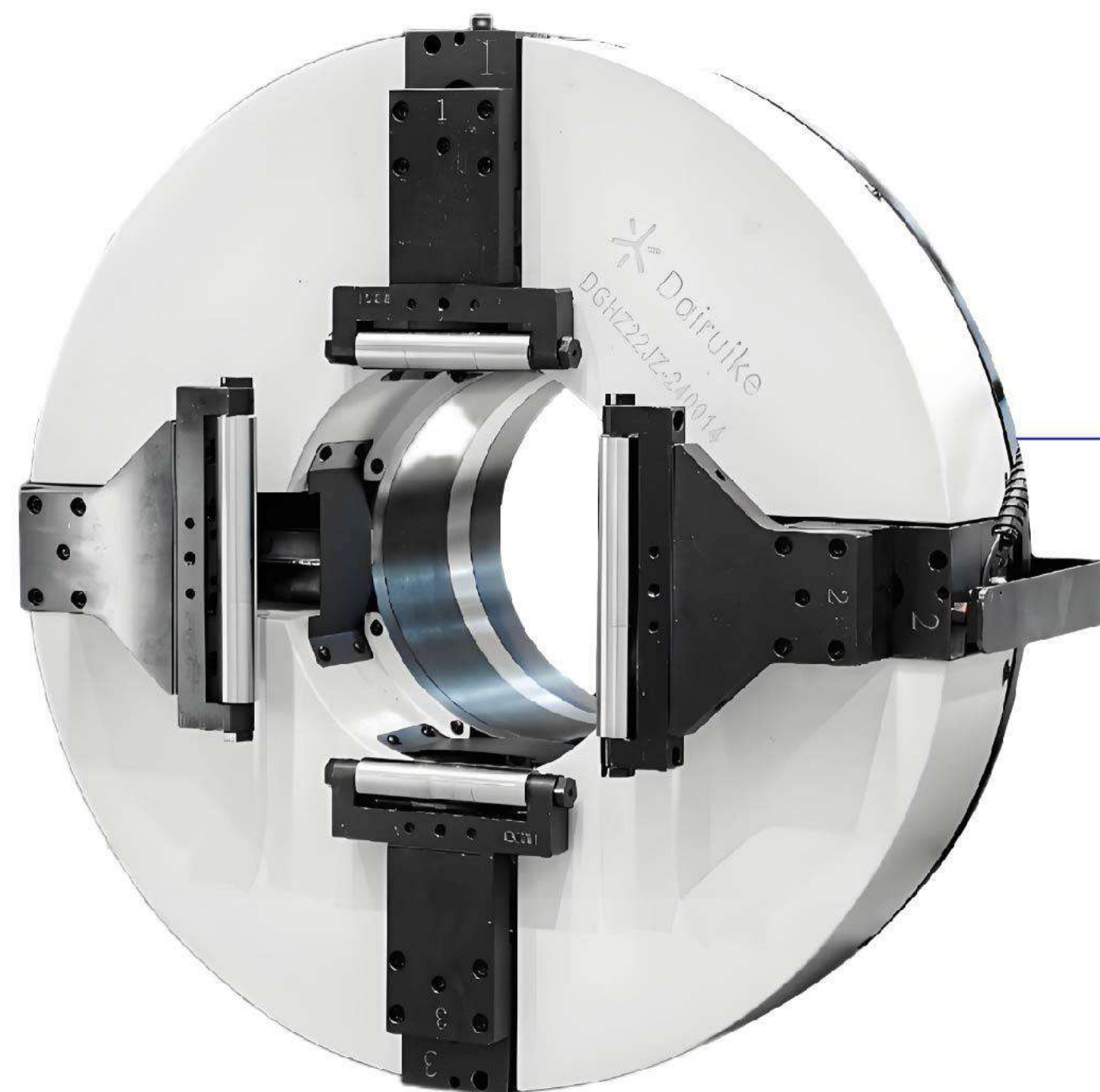
## 控制系统

- CyPCut 软件支持基于功率的速度调节和独立导入线速度设置,在保持不同材料和厚度加工精度的同时优化切割效率。
- 通过调用适用于各种材料和应用的预设参数,访问强大的切割工艺数据库可确保质量一致并减少设置时间。



## 切割头

- 自动对焦切割头可根据不同材料厚度自动调节焦点,实现高效多焦点分段加工,在提升精度的同时缩短切割时间。
- 专利防碰撞保护结构与废料微连接设计可防止板材变形,确保整个切割过程中高速运行且稳定性卓越。



## 气动卡盘

- 一键式气动卡盘实现自动定心,运行速度比电动型号快三倍,在保持精度的同时显著减少装卸等待时间。
- 提供均匀的夹紧力,防止重型管材(最大达 $\Phi 320 \times 320\text{mm}$ )打滑,确保各种管型和尺寸的切割精度。

## 水冷机

- 通过过温报警、流量和水位保护来维持最佳温度,确保系统稳定运行,并在操作过程中防止设备损坏。



## 激光源

- 具备恒定光束参数积(BPP),光斑小,电光转换效率超过30%,在降低能耗的同时确保切割精度。
- “即插即用”模块化结构,安装便捷,维护成本可节省15%-20%,提升运行效率。

## 自动润滑

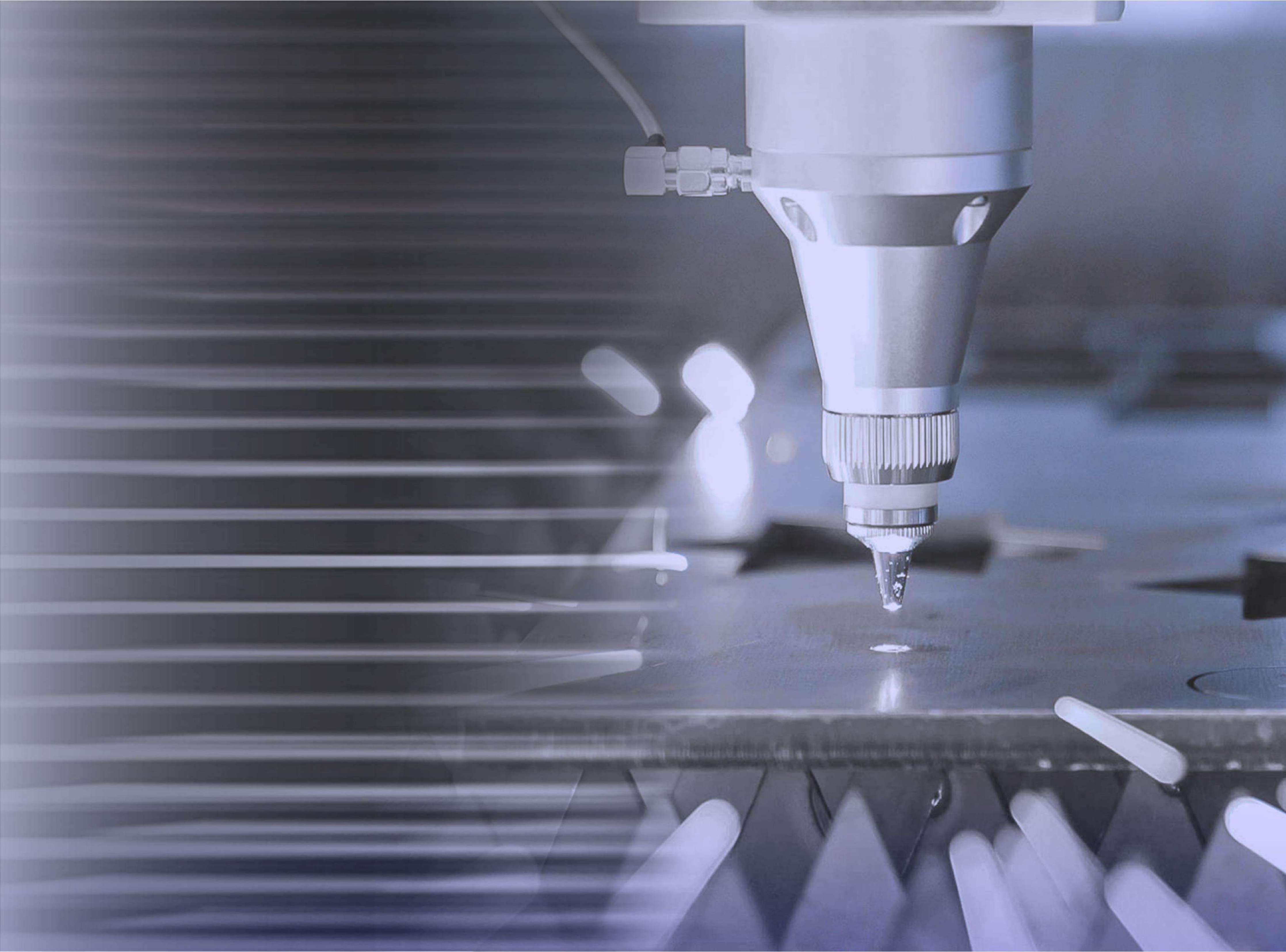
- 自动润滑为关键部位提供精确供油,减少人工操作并最大化设备运行时间。
- 持续、自动化的润滑保护运动部件免受过早磨损,确保长期可靠性和持久精度。



## 空气冷却器

- 通过高效冷却维持柜内最佳温度,确保运行稳定,并提升设备在持续运行中的可靠性。





## 规格

ULFT 系列

规格参数	
型号	ULFT
激光功率	3000W/6000W/12000W/20000W
切割范围	3*1.5(m)/4*1.5(m)/4*2.0(m)/6*1.5(m)/6*2.0(m)/6*2.6(m)/8*2.6(m)
卡盘最大尺寸	220mm/350mm
管材切割长度	6000mm
最大移动速度	90m/min
最大加速度	1.2g
定位精度	±0.05mm
重复定位精度	±0.02mm
工作电压	380V/50 HZ
冷却方式	水冷