

**ADH** 东海裕祥

# 剪板机

QC12K

---

⋮

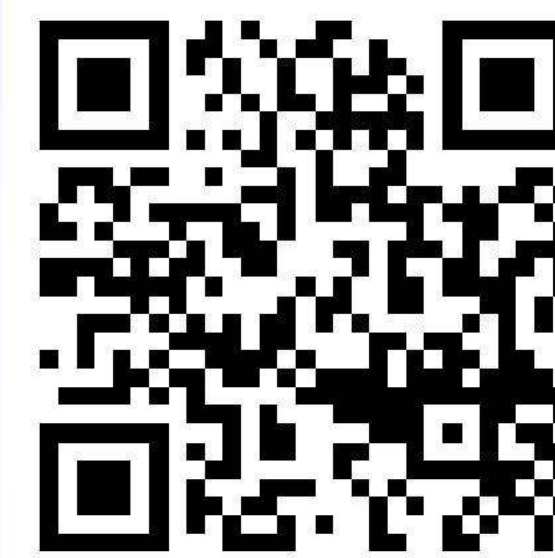
**ADH** 东海裕祥

中国马鞍山市博望区新市工业区

138-6555-2772

info@adhmt.cn

www.adhmt.cn



# CONTACT US

# 公司简介

ADH 公司成立于2002年, 位于安徽省马鞍山市, 距南京禄口机场仅30公里。我们拥有占地2,000,000平方米的现代化生产基地, 专业制造折弯机、液压剪板机、激光切割机(包括自动化生产单元)、数控转塔冲床、智能柔性折弯中心以及钣金自动化设备。作为一家以研发和创新为核心的领先高新技术制造企业, 我们拥有多项专利和行业认证。

2002

成立时间

6000 +

年产量

120 +

研发人员

100 +

出口国家



[www.adhmt.cn](http://www.adhmt.cn)



## 使命

我们致力于研发, 提升产品和服务质量, 打造全球知名的钣金制造机械中心。



## 愿景

我们的目标是成为备受尊敬的钣金配套服务提供商, 赢得客户的信任和员工的自豪。



## 价值观

创新、精益制造、诚信、共赢。

# 摆式 剪板机

QC12K 系列



- 钢板焊接结构, 液压传动, 氮气缸回程, 操作方便, 性能可靠, 外形美观。
- 边缘调节标识, 调节轻便快捷, 无级变速。
- 配有线路照明装置, 上托架行程可无级调节。
- 围栏式安全防护装置。
- 后挡料采用直线导轨和滚珠丝杠, 噪音低, 精度高。

# 产品详情



## 后挡料装置

- 产品的重型后挡料设计增强了抗碰撞能力, 并将变形降至最低, 确保切割操作中的耐用性和精度。
- 便捷的后挡料架便于取用切割材料, 提高工作流程效率。
- 同时具备手动和自动后挡料升降功能, 满足多样化切割需求, 轻松适应更长材料。

## 主电机

- 我们的主电机可选配西门子等知名国际品牌以及皖南等中国知名品牌, 全面确保质量与可靠性。
- 电压定制是核心特点之一, 提供包括220V、380V和415V三相电在内的定制化解决方案, 精准满足多样化的操作需求。



## 控制系统

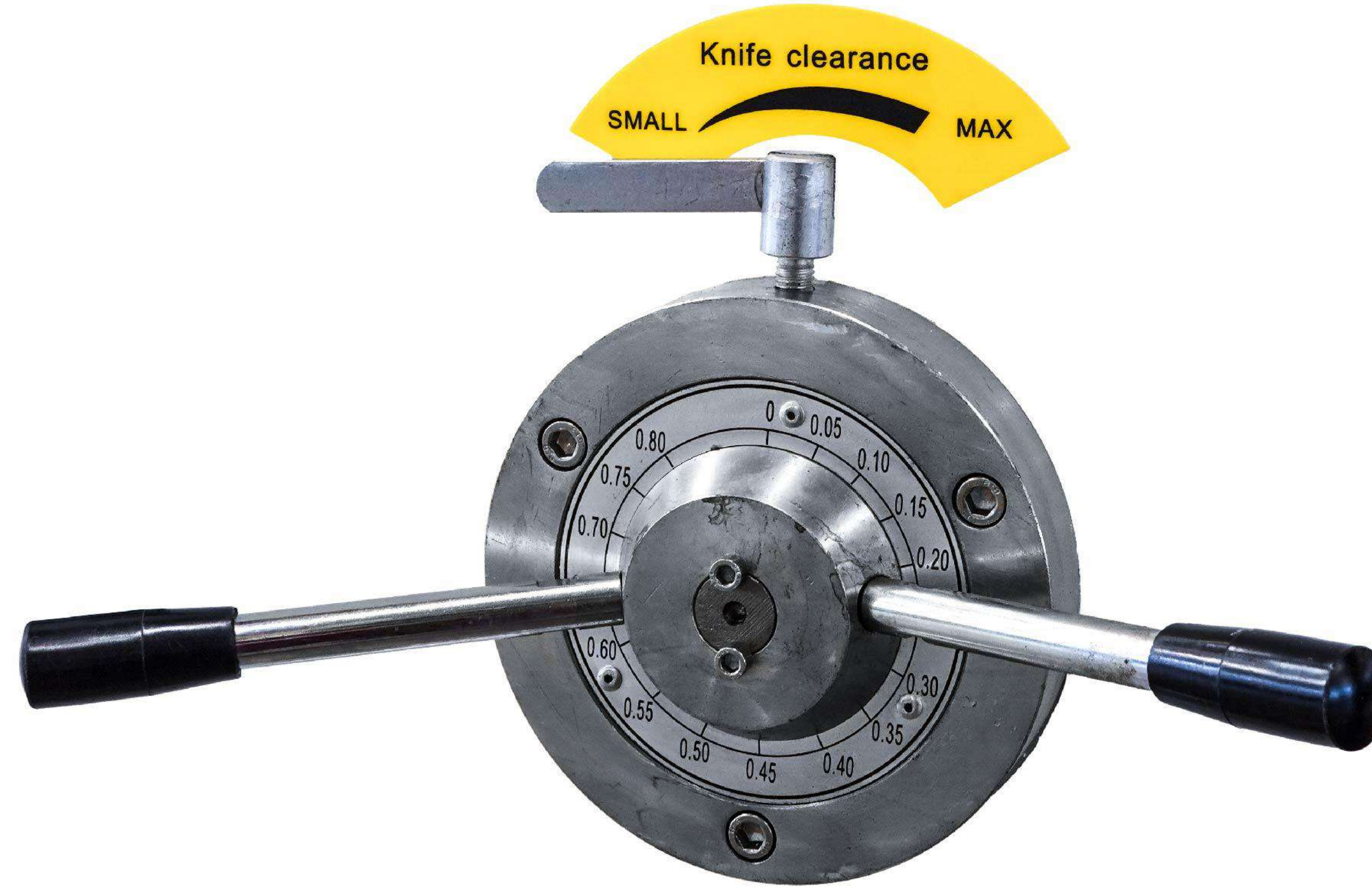
- 该剪板机配备ESTUN的E21S数控系统, 以其高精度和高可靠性著称。
- ESTUN E21S系统可自动调节剪切角度和刀片间隙, 提高运行效率。
- 借助ESTUN的E21S系统, 剪板机通过对剪切参数的精确控制, 确保最佳性能表现。





## 滚珠一体前工作台

- 滚珠式前支撑可最大限度减少摩擦,提升板材的平滑度,这是本产品的关键特性。
- 提升送料便捷性和速度,显著提高切割效率,这是该创新的一大突出优势。



## 调节装置

- 该产品支持手动调节刀片间隙,使用户能够精确控制切割深度和精度。

## 润滑装置(可选)

- 提供两种型号选择:自动和手动,为客户提供选择性和灵活性。
- 提升用户的便捷性和使用速度,高效满足不同偏好。
- 简化客户选择流程,确保使用便捷和满意度。



## 进料口

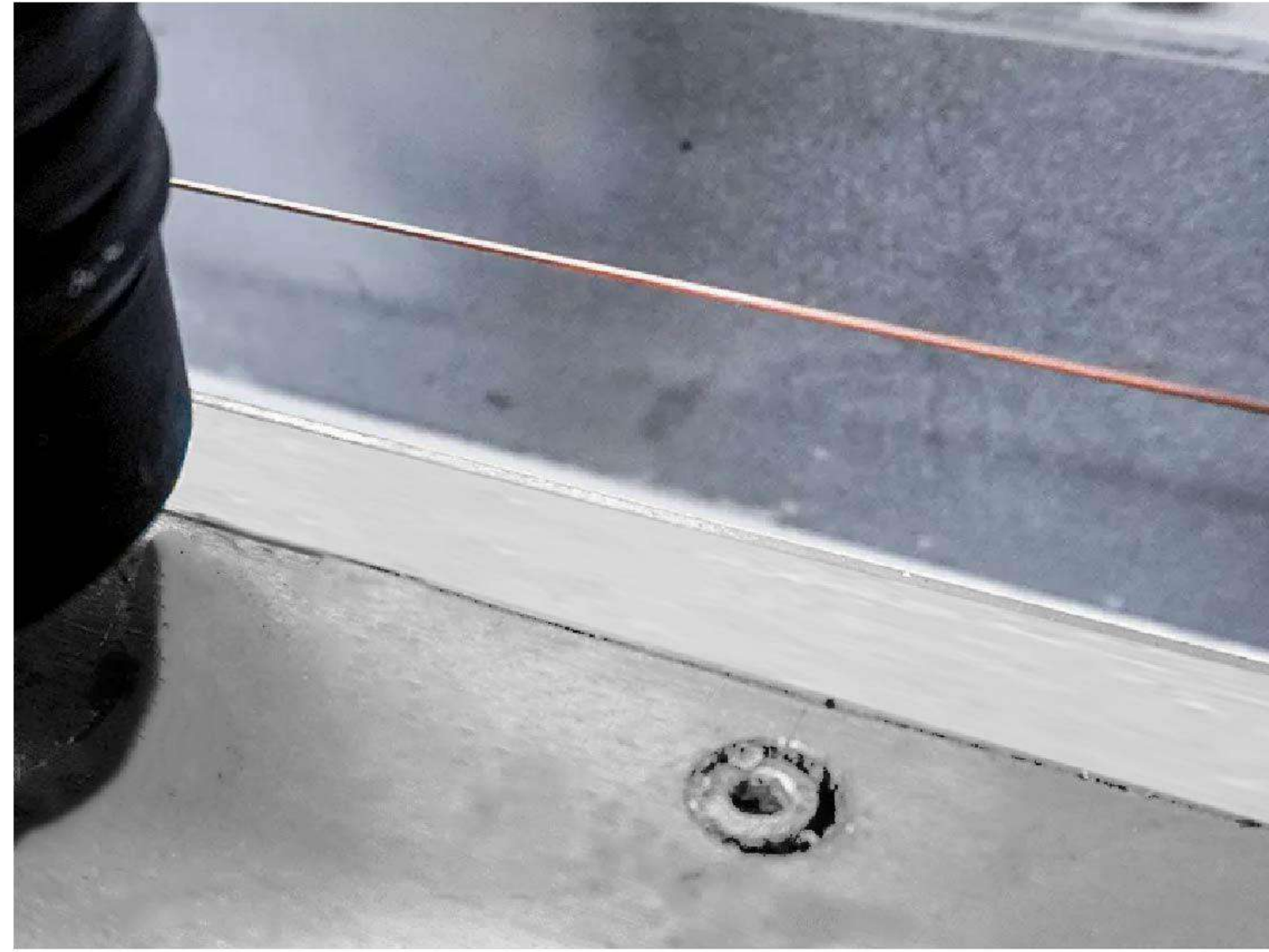
- 我们机器的进料口设计符合国际安全标准,确保安全可靠的运行。
- 本机器提供精确的进料高度范围,从板材厚度到板材厚度加20-25毫米,并配有可调节高度螺丝,便于高度自定义。
- 通过在机器设计中加入前挡板和侧护栏,进一步提升了操作人员的安全性。



## 液压阀

- 采用力士乐液压阀块,提供卓越的液压性能,提升可靠性和效率。
- 油压过载保护系统可最大限度减少漏油和阀门卡滞,确保设备连续运行。
- 实时油压监测功能保持油路运行顺畅,保障设备性能稳定。





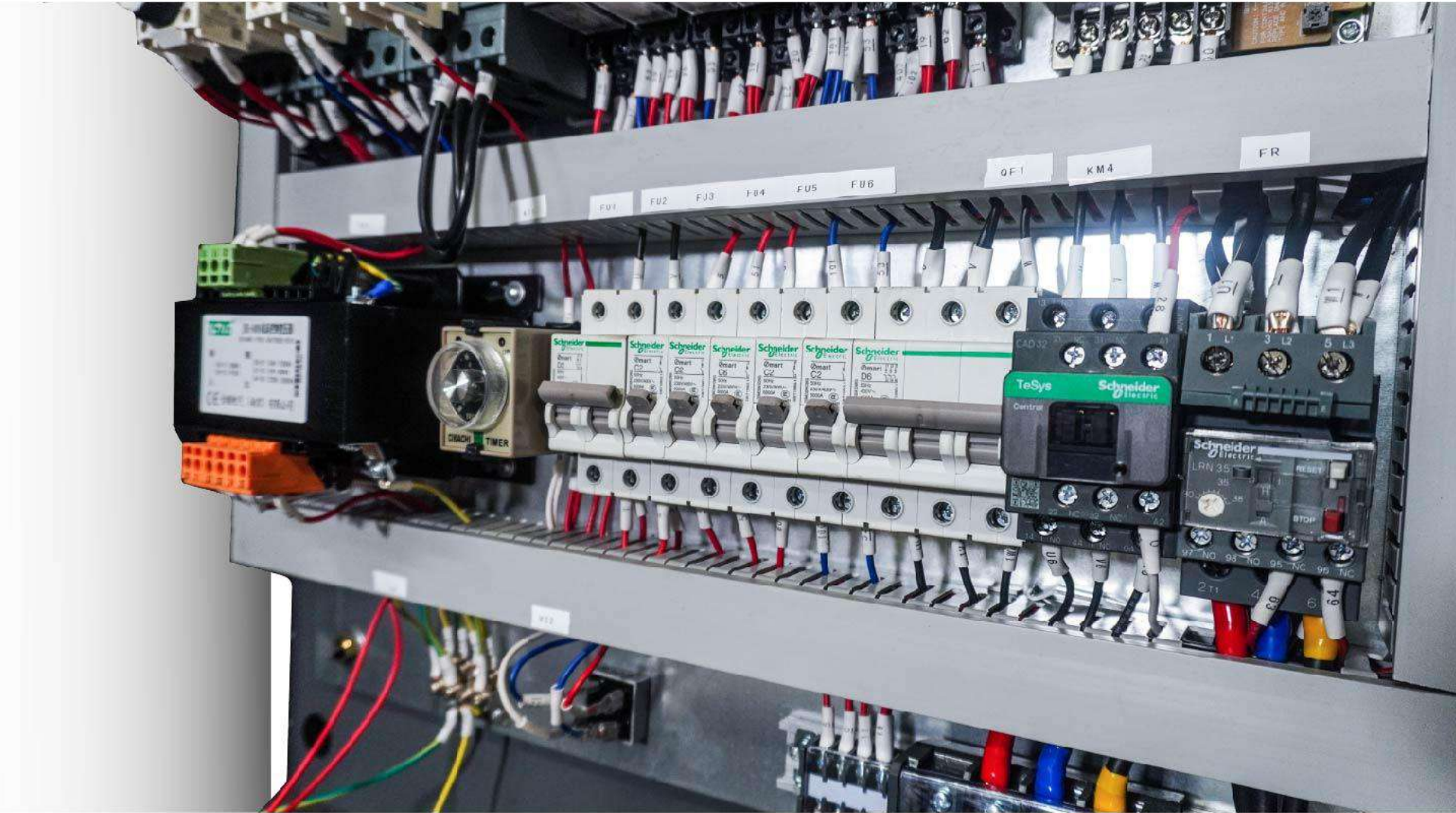
## 切割线照明

- 标准对准装置采用机器投光以实现精确的切割直线度,无需手动划线。
- 该技术通过在板材上投射线状阴影来提升切割精度,确保高质量效果。
- 它为传统切割方法提供了一种现代替代方案,提高了切割过程中的效率和精度。



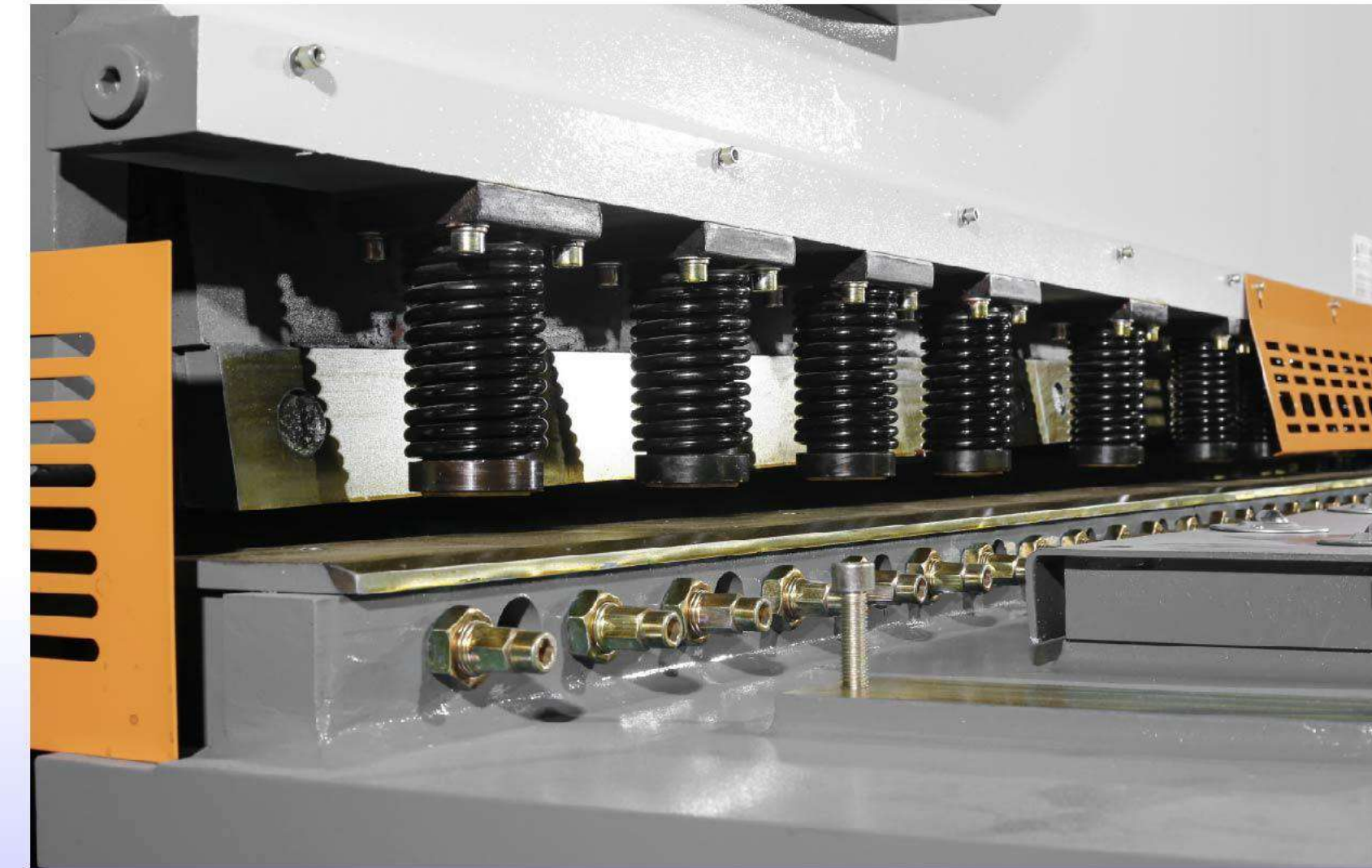
## 后部保护装置

- 标准对准装置采用机器投光以实现精确的切割直线度,无需手动划线。
- 该技术通过在板材上投射线状阴影来提升切割精度,确保高质量效果。
- 它为传统切割方法提供了一种现代替代方案,提高了切割过程中的效率和精度。



## 电气组件

- 高品质电气组件确保稳定性和耐用性,保证机器拥有较长的使用寿命。
- 通过采用优质电气组件,机器在设计上实现持久耐用和稳定运行,在可靠性和使用寿命方面更具优势。



## 切割刀片

- 该产品采用矩形刀片设计,具有四个切削刃,提升了切割作业的效率 and 多功能性。
- 其长使用寿命确保耐用性,减少了频繁更换和维护的成本。

# OPTIONAL

# 控制器



## 液压油冷却装置

- 在高温环境下实现不间断运行, 确保机器效率并减少停机时间。
- 在长时间连续使用过程中延长设备的可用性, 提供稳定的液压性能和可靠性。



## 气动后支撑

- 设备提供一键闭合功能, 便于裁切宽板材, 提高用户效率和操作便捷性。
- 用户可以轻松处理宽板材, 并通过一键安全关闭设备, 优化工作流程并确保操作便捷。



## LNTECH 激光防护

- LNTECH的可选激光防护功能通过强大的抗电磁干扰和抗光干扰能力, 增强了人身安全, 确保设备在各种环境下均能可靠运行。



## ESTUN E21S

- 挡块控制
- 控制普通电机或变频器
- 智能定位
- 双可编程数字输出
- 工件计数
- 40个程序存储, 每个程序25步
- 单侧定位
- 回退功能
- 一键参数备份与恢复
- 公制/英制系统



## ESTUN E200PS

- 高清LCD显示屏, 128x64像素。
- 后挡料控制。
- 刀片间隙控制。
- 剪切行程控制。
- 实际后挡料位置与编程数值的同步显示。
- 剪切计数。
- 100个程序步骤。
- 面板式安装。
- 伺服控制 / 变频调速控制 / 双速交流电机控制。



## DELEM DAC-310T

- 面板式外壳
- 高亮LCD屏幕
- 后挡料控制
- 回缩功能
- 切割角度或间隙控制
- 行程长度限制
- 轴的手动移动
- 计数功能

# 规格参数

QC12K 系列



## 规格参数

型号	切割厚度	切割宽度	油箱	行程	后挡料范围	切割角度	主功率	重量	尺寸
Unit	mm	mm	L	times/min	mm	°	KW	Ton	L×W×H mm
4*2500	4	2500	140	33	20-650	1.5	7.5	4	3035*1570*1720
4*3200	4	3200	190	15	20-650	1.5	7.5	5.5	3750*1640*1850
4*4000	4	4000	190	10	20-800	1.5	7.5	7.5	4550*1970*1900
4*5000	4	5000	320	8	20-800	1.5	7.5	13.5	5700*1900*2000
4*6000	4	6000	440	8	20-800	1.5	15	17	6500*2460*2250
6*2500	6	2500	190	17	20-650	2	7.5	5.5	3050*1650*1900
6*3200	6	3200	190	12	20-650	1.5	7.5	6.5	3750*1650*1800
6*4000	6	4000	190	9	20-800	1.5	7.5	8.7	4550*2000*1950
6*5000	6	5000	320	7	20-800	1.5	15	15.5	5540*2450*2300
6*6000	6	6000	440	5	20-800	1.5	15	19.8	6545*2470*2500
8*2500	8	2500	190	14	20-650	2	11	5.8	3060*1650*1800
8*3200	8	3200	190	10	20-650	1.5	11	6.8	3760*1650*1800
8*4000	8	4000	190	9	20-800	1.5	15	8.8	4560*1960*1920
8*5000	8	5000	320	8	20-800	1.5	18.5	16	5600*2360*2180
8*6000	8	6000	440	6	20-800	1.5	18.5	21.5	6600*2450*2500
10*2500	10	2500	190	10	20-800	2	15	7	3050*1960*1920
10*3200	10	3200	190	9	20-800	1.5	15	8.5	3800*1960*1920

## 规格参数

型号	切割厚度	切割宽度	油箱	行程	后挡料范围	切割角度	主功率	重量	尺寸
Unit	mm	mm	L	times/min	mm	°	KW	Ton	L×W×H mm
10*4000	10	4000	400	8	20-800	1.5	22	12	4700*2100*2200
10*6000	10	6000	440	6	20-800	1.5	22	28	6600*2100*2300
12*2500	12	2500	400	12	20-800	2	22	10.3	3170*2150*2180
12*3200	12	3200	400	10	20-800	2	22	11.6	3800*2150*2180
12*4000	12	4000	400	8	20-800	1.75	22	13.8	4700*2285*2180
12*5000	12	5000	440	6	20-800	2	22	19.5	5800*2450*2400
12*6000	12	6000	440	5	20-800	2	22	32.5	6600*2600*2700
12*8000	12	8000	580	4	20-800	1.75	22	50.5	8600*3250*3200
16*2500	16	2500	400	11	20-800	2.5	22	11	3245*2290*2180
16*3200	16	3200	400	10	20-800	2	22	12.6	3870*2300*2180
16*4000	16	4000	600	8	20-800	1.75	22	17.8	4705*2575*2200
16*5000	16	5000	600	6	20-800	2.5	30	24.8	5900*2600*2700
16*6000	16	6000	600	5	20-800	2.5	30	35	6600*2700*2900
20*2500	20	2500	500	8	20-800	2.5	30	14.3	3300*2580*2300
20*3200	20	3200	500	7	20-800	2.5	30	16	4150*2600*2500
20*4000	20	4000	550	5	20-800	2.5	30	23	4850*2600*2800
25*2500	25	2500	550	7	20-800	3	37	19	3200*2700*2900
25*3200	25	3200	600	5	20-800	3	37	24	4200*2700*3000